



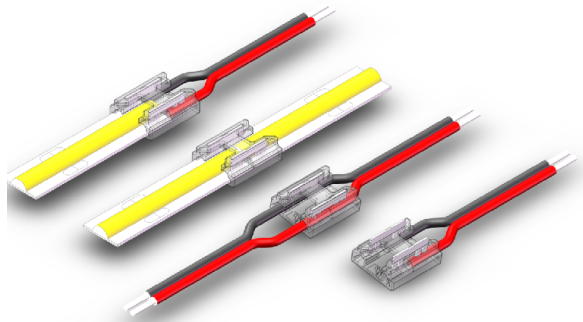
# LED Strip LL UL 11,2W/M 48V 2700K - 50M

LED Strip Light Line Ultra Long 11,2W/m 48V IP20 - 2700K (50m)

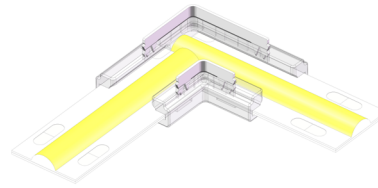
NOR DESIGN

NorDesign AS  
www.nordesign.no / tlf: 73 84 95 50

## Connector - 2 in 1

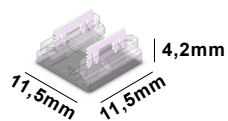


## 90° Connector - Strip til Strip



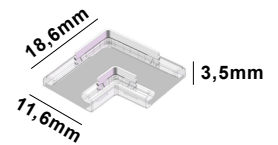
### 180° (5-pk)

Art. nr. 310923102



### 90° (5-pk)

Art. nr. 310923202



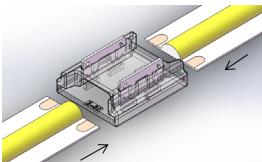
Fleksibelt koblingsstykke som kan benyttes på ulike måter.

<b>AWG</b>	20 (0,50mm <sup>2</sup> )
<b>Strøm</b>	6A maks.
<b>Volt</b>	12V / 24V / 48V DC
<b>Driftstemperatur</b>	-20°C - +80°C
<b>Kompatibel med PCB</b>	IP20 COF og IP20 SMD
<b>PCB</b>	10mm
<b>Materiale</b>	Polykarbonat (transparent)

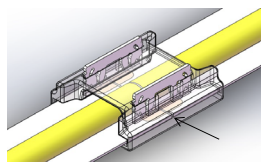
90° koblingsstykke.

<b>Strøm</b>	6A maks.
<b>Volt</b>	12V / 24V / 48V DC
<b>Driftstemperatur</b>	-20°C - +80°C
<b>Kompatibel med PCB</b>	IP20 COF og IP20 SMD
<b>PCB</b>	10mm
<b>Materiale</b>	Polykarbonat (transparent)

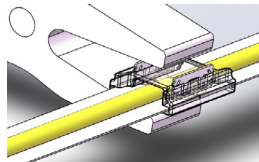
## Montasje av tilkobling / skjøtestykker



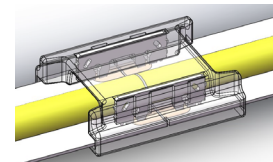
Før LED-Stripene inn i skjøtestykket. Pass på at pluss og minus er likt på begge sider.



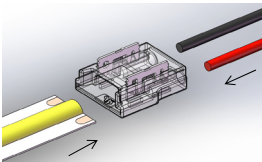
Før de til midten av skjøtestykket.



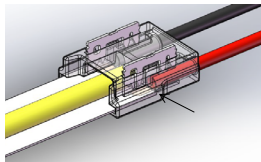
Benytt spesialtilpasset tang for å presse festepinnene ned mot LED-Stripene.



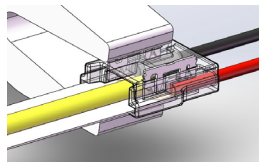
Festepinnene er presset korrekt på plass og er klar til bruk.



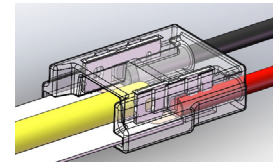
Før LED-Stripen og kabel inn i skjøtestykket. Pass på at pluss og minus på LED-Stripen er korrekt i forhold til fargene på kabel. Rød er pluss. Kabel skal ikke avmantles.



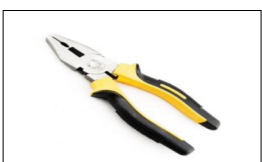
Før LED-Stripen og kablene til midten av skjøtestykket.



Benytt spesialtilpasset tang for å presse festepinnene ned mot LED-Stripen og kablene.



Festepinnene er presset korrekt på plass og er klar til bruk.



Art. nr. 259010500



Trykk her for video - LED-STRIP + KABEL



Trykk her for video - LED-STRIP + LED-STRIP